

DES BAROMÈTRES POUR MESURER LA CONFIANCE

Le collège Robespierre a présenté, le 22 novembre dernier, lors de la Semaine de l'Innovation Publique, un outil inédit : les baromètres de la confiance pour les élèves, les parents et les enseignants.



« La confiance est la base de tout dans la vie. Elle est indispensable pour la réussite des élèves », explique Mme Sanzé, principale du collège Robespierre qui s'est engagée dans un projet innovant qui mesure la confiance. « Tout le monde est impliqué : les professeurs, les personnels ATOS, les élèves et les parents », souligne la principale. Soutenu par l'Inspection académique, ce projet a été proposé par la Préfecture du Val d'Oise en partenariat avec la Ville de Goussainville. Trois baromètres ont été réalisés afin de mesurer la confiance des élèves, des professeurs et des parents. Tous ont été testés au collège Robespierre le 22 novembre au cours de la matinée de présentation de cet outil inédit en France lors

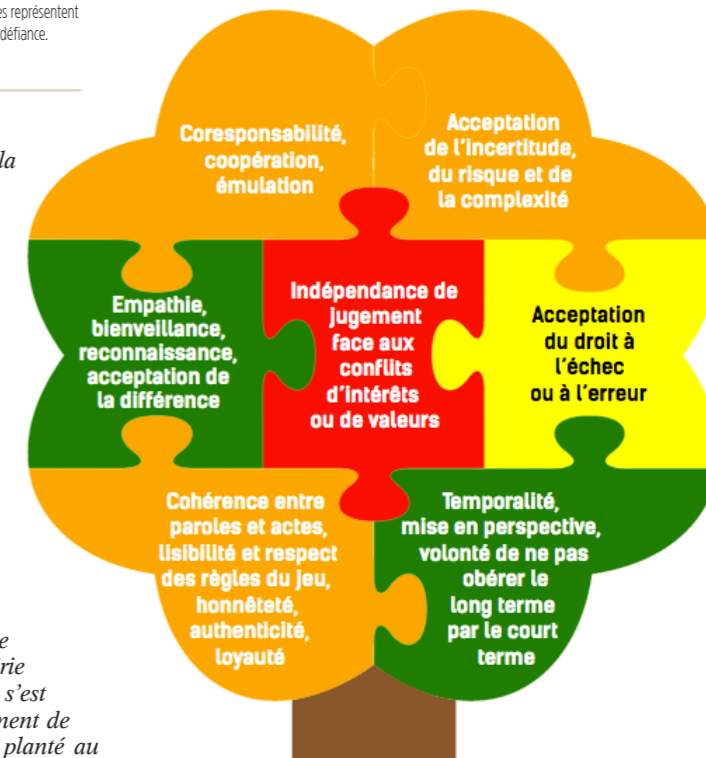
de la Semaine de l'innovation. Sous forme de questionnaires, ces baromètres dessinent un « arbre de la confiance » allant du vert au rouge en fonction du degré de confiance mesuré. « Il y a pas mal de vert sur notre arbre et un peu de jaune. Cela montre que certains points sont à revoir, mais globalement nous sommes en confiance ! », observent des parents qui viennent de mesurer en groupe leur confiance. « C'est une démarche très intéressante. Elle permet d'avoir une meilleure confiance dans nos enfants, l'institution », ajoutent-ils.

« Le test nous a fait réfléchir »
« Le collège, malgré les bons résultats et le dynamisme des équipes, souffre toujours d'une mauvaise image héritée des années 90. C'est pourquoi, j'ai décidé de

nous associer à ce projet. Il faut être dans la construction positive et changer notre regard sur les enfants des banlieues », souligne Mme Sanzé. Très impliquée dans son collège, les professeurs ne cachent pas que, sans elle, le projet n'aurait pas vu le jour. « J'étais de ceux qui étaient réservés, mais on s'est dit qu'il fallait essayer. Une quinzaine de professeurs ont réalisé le questionnaire que nous testons en groupe aujourd'hui. C'est très intéressant, ça nous permet de nous interroger sur notre fonctionnement pédagogique, de nous poser des questions sur ce que nous sommes », explique M. Jobard, professeur d'histoire géographique. Comme quelques-uns de leurs professeurs, Khalil et Idriss, élèves de 3^e ont mesuré leur confiance avec le « baromètre élève ».

« L'importance dans notre société de rétablir des relations de confiance et l'enracinement de la culture et du bien-vivre ensemble à Goussainville ».

➤ L'arbre de la confiance est composé comme un puzzle de 7 pièces qui s'imbriquent les unes dans les autres. Elles représentent 7 comportements qui génèrent confiance ou défiance.



« On l'a fait avec Mme Sanzé. Au début on était stressé car c'est la principale, mais très vite on a été à l'aise dans nos réponses. Grâce à ces 70 questions, on a pu parler de beaucoup de sujets que l'on n'ose pas aborder d'habitude, comme la religion, la police, les origines. Le test nous a fait réfléchir. Depuis, on s'exprime plus facilement et librement avec nos camarades et nos professeurs », racontent les deux lycéens. Du changement dans les rapports avec les autres, dans la façon de les voir, d'échanger avec eux... le baromètre de la confiance permet de faire le point sur soi et sa vision des autres.

« Renforcer le capital citoyen de nos élèves »

« En France, c'est le 1er établissement à tester ce projet. Un autre collège travaille dessus en Ukraine », explique Pierre Winicki, fondateur de TrustInside, à l'origine de ce nouvel outil. Il poursuit : « Au départ, c'est un projet commandé par la préfecture du Val d'Oise qui souhaitait mettre en place un nouvel outil de prévention de désocialisation. Alain Louis, le Maire de Goussainville a été très intéressé. Nous nous sommes réunis plusieurs fois en mairie avec des partenaires locaux. Lorsque la question du lieu du lancement s'est posé, Mme Sanzé s'est emparée du projet. Plusieurs chefs d'établissement de primaire et secondaire sont aussi intéressés. Notre premier arbre est planté au collège Robespierre. J'espère qu'à partir de lui, nous construiront progressivement une forêt ». Pour symboliser cet arbre de la confiance, Alain Louis a annoncé la plantation prochaine d'un arbre dans la cour du collège Robespierre, symbolisant « l'importance dans notre société de rétablir des relations de confiance et l'enracinement de la culture et du bien-vivre ensemble à Goussainville ». Le Maire a également rappelé dans son intervention qui a clôturé la matinée de présentation des baromètres parents, élèves et professeurs que « c'est tout le concept de confiance que l'ensemble des acteurs mobilisés sur ce projet ont mis l'accent pour renforcer le capital citoyen de nos élèves ».



➤ Des élèves du collège Robespierre testent ensemble leur baromètre qui leur fera découvrir leur arbre de la confiance.